

## Laurin & Klement Kampus: finalizada la construcción de la nueva sede de Škoda Auto

- › Unas instalaciones de última generación acogen hasta 2.000 empleados, consolidando departamentos que anteriormente estaban dispersos
- › El diseño contemporáneo de las oficinas fomenta la colaboración interdepartamental y la creación de redes, mejorando el entorno de trabajo
- › El edificio establece nuevas normas de sostenibilidad, se espera que reciba la certificación de oro del German Sustainable Building Council e incorpora tecnologías de ahorro energético

**Mladá Boleslav, 4 de marzo de 2024** – Tras poner la primera piedra en mayo de 2022, Škoda Auto se complace en anunciar la finalización de su nueva sede en Mladá Boleslav, el Laurin & Klement Kampus (LKK). Los primeros empleados del fabricante de automóviles checo empezarán a trabajar en estas instalaciones de última generación este mes. El nuevo complejo de edificios está diseñado para fomentar la colaboración interdepartamental y mantener los más altos estándares de sostenibilidad.

**Karsten Schnake, miembro del Comité Ejecutivo responsable de Compras de Škoda Auto**, ha declarado: "Con nuestra nueva sede, manifestamos nuestro claro compromiso tanto con nuestra ubicación en Mladá Boleslav como con nuestro patrimonio: "Con nuestra nueva sede, manifestamos nuestro claro compromiso tanto con nuestra ubicación en Mladá Boleslav como con nuestro patrimonio. Tomamos la decisión consciente de bautizar el nuevo complejo de edificios con el nombre de los visionarios fundadores de nuestra empresa: Václav Laurin y Václav Klement. Este edificio está diseñado para fomentar la interacción, el debate y la inspiración: un lugar donde se conciben las ideas, se alimentan las innovaciones y se fortalecen los equipos. Al mismo tiempo, los edificios reflejan los valores de Škoda Auto, incorporando tecnología punta y centrándose en nuestros ambiciosos objetivos de sostenibilidad".

**Meno Requardt, CEO de Volkswagen Immobilien**, explicó: "Como constructor e inversor de la nueva sede corporativa de Škoda Auto, nos sentimos muy orgullosos de presentar este innovador campus a nuestros colegas checos. Me gustaría expresar mi más sincero agradecimiento por la confianza depositada en nosotros y la excelente cooperación con el equipo de Škoda a lo largo de todo el proyecto. Como socio inmobiliario de las marcas del Grupo Volkswagen, estamos profundamente comprometidos con la construcción sostenible, con el objetivo de hacer una contribución tangible a la consecución de los objetivos de protección del clima con nuestros edificios".

**Un entorno de vanguardia para hasta 2.000 empleados**

Construido en un plazo de dos años, el complejo interconectado consta de cuatro edificios. Permitirá aprovechar eficazmente las sinergias y fomentará las interacciones directas entre diversos departamentos y unidades. El Laurin & Klement Kampus, de cinco plantas, reunirá hasta 2.000 empleados que hasta ahora trabajaban en una veintena de edificios en Mladá Boleslav y Praga.

Además, el complejo incluye una zona de conferencias modular equipada con la última tecnología audiovisual, con capacidad para 400 personas. También alberga un restaurante y una cafetería para empleados y visitantes, más de 680 plazas de aparcamiento, 138 estaciones de recarga de vehículos eléctricos y un almacén exclusivo para bicicletas.

**Nuevo enfoque de trabajo en la sede de Škoda Auto**

Con el Laurin & Klement Kampus, el fabricante checo de automóviles introduce las tendencias de una oficina New Work, adaptadas a las exigencias de una plantilla moderna. El campus está dividido en varias zonas, cada una de ellas diseñada teniendo en cuenta una amplia gama de necesidades y actividades y respaldada por tecnología punta. Un aspecto clave de este moderno entorno de trabajo es el uso compartido de más de 22.800 m<sup>2</sup> de superficie de oficinas, lo que permite a los empleados utilizar espacios de trabajo flexibles dentro de sus respectivas zonas.

Además de las zonas de oficinas convencionales, el edificio cuenta con zonas comunitarias diseñadas para fomentar la creación de redes, las interacciones sociales, los debates y la relajación. Los empleados tendrán acceso a una amplia gama de instalaciones destinadas a mejorar su bienestar, fomentar su creatividad y aumentar su motivación, contribuyendo así al éxito de la empresa.

**Un factor clave: la sostenibilidad**

Se espera que el nuevo edificio reciba el certificado de oro del Consejo Alemán de Construcción Sostenible. Esta certificación goza de reconocimiento internacional y establece una referencia mundial para las prácticas de construcción sostenible. Garantiza que el edificio cumple unas normas de sostenibilidad claramente definidas y permite la comparabilidad internacional.

El edificio está equipado con un sistema fotovoltaico de 222 paneles, con una potencia máxima de 100 kW. También incorpora innovaciones técnicas que reducirán considerablemente el consumo de energía. Por ejemplo, la tecnología LED, junto con sensores de luz inteligentes, reduce el consumo de energía a la mitad en comparación con la iluminación fluorescente convencional. Además, el edificio cuenta con sistemas de ventilación altamente eficientes que enfrían las instalaciones durante la noche y un sistema

de aire acondicionado con una tasa de recuperación de energía del 80%. Las persianas enrollables, que protegen el complejo de la luz solar, aumentan aún más la eficiencia y reducen la carga de refrigeración del edificio en un 30%.

Contacto

**Tomáš Kotera**

Head of Corporate and  
Internal Communications

T +420 326 811 773

[tomas.kotera@skoda-auto.cz](mailto:tomas.kotera@skoda-auto.cz)

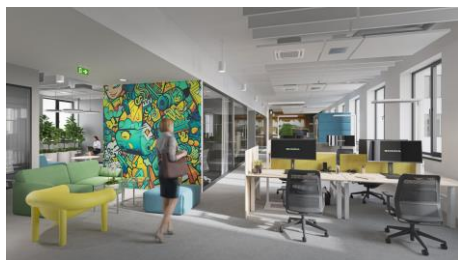
**Kateřina Boukalová**

Spokesperson for the Kvasiny and  
Vrchlabí plants

T +420 734 299 812

[katerina.boukalova@skoda-auto.cz](mailto:katerina.boukalova@skoda-auto.cz)

Imágenes para el comunicado de prensa



**Finaliza la construcción de la nueva sede de Škoda Auto**

En mayo de 2022, Škoda Auto puso la primera piedra del Laurin & Klement Kampus de Mladá Boleslav. Los primeros de los casi 2.000 empleados se trasladarán al complejo en marzo.

Fuente: Škoda Auto



**Finaliza la construcción de la nueva sede de Škoda Auto**

El vanguardista edificio facilita las tendencias New Work y fomentará la creación de redes entre los empleados.

Fuente: Škoda Auto

### Škoda Auto

- › Está liderando la nueva década con éxito a través de la estrategia NEXT LEVEL – ŠKODA STRATEGY 2030
- › Aspira a convertirse en una de las cinco marcas que genera más ventas en Europa antes de 2030, con una atractiva gama de modelos en los segmentos de entrada y otros modelos eléctricos.
- › Se está convirtiendo en la principal marca europea en los mercados clave de crecimiento como la India, el Norte de África, Vietnam y la ASEAN.
- › Ofrece actualmente a sus clientes once modelos de turismos: los modelos FABIA, SCALA, OCTAVIA y SUPERB, así como los modelos KAMIQ, KAROQ, KODIAQ, ENYAQ, ENYAQ COUPÉ, SLAVIA y KUSHAQ.
- › Vendió más de 866.000 vehículos a clientes de todo el mundo en 2023.
- › Forma parte del Grupo Volkswagen desde hace 30 años. El Grupo Volkswagen es uno de los fabricantes de vehículos más exitosos del mundo.
- › Fabrica y desarrolla de forma independiente no solo vehículos, sino también componentes como sistemas de baterías MEB, motores y transmisiones en asociación con el Grupo.
- › Opera en tres centros en la República Checa; adicionalmente con capacidad de producción en China, Eslovaquia y en la India, principalmente a través de asociaciones del Grupo, así como en Ucrania con un socio local.
- › Proporciona empleo a más de 40.000 personas a nivel mundial y está presente en unos 100 mercados.